

# 한맥컨트롤즈(주)

## 실적

## 포트폴리오

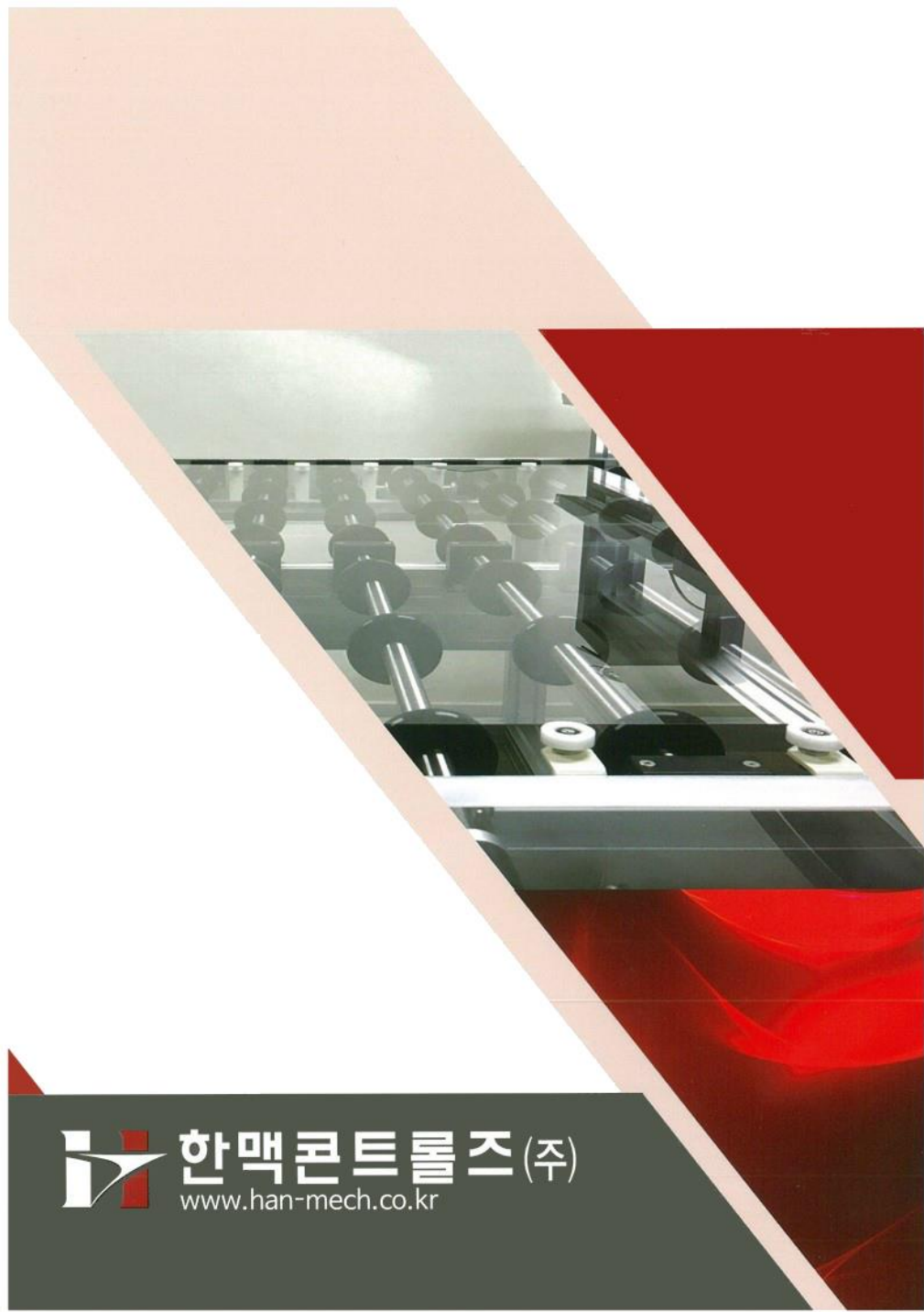
---

With HAN-MECH CONTROLS., LTD

1. 국내외 Project
2. System Integration



한맥컨트롤즈(주)  
www.han-mech.co.kr



# 1. 국내외 Project

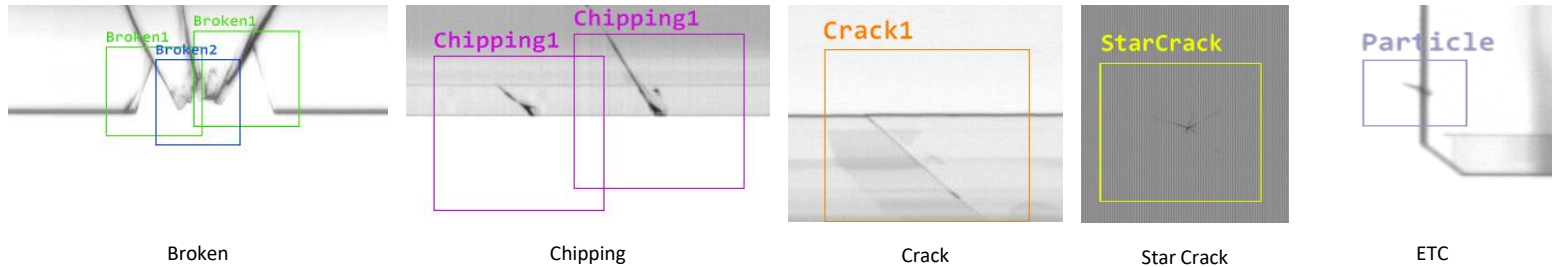
- 국내외 주요 Machine Vision SI 실적(2016~)

분류	고객사	프로젝트 명	장비	세대	판매 년도
국내	L 사	사선 얼룩 검사기	연마 장비	8.5G	2016.10~
	S 사	4면 EDGE Vision System	Cell Packing	Flexible	2016.10~
	S 사	GECD System	검사 장비	Flexible	2017.07~
	Y 사	F/F Gap VISION 검사기	검사 장비	-	2017.07~
	Y 사	단자정렬도 VISION검사기	검사 장비	-	2017.07~
	H 사	네비게이션 부품 유무 검사	검사 장비	-	2019.03~
	M 사	Vision system / EOP cover	검사 장비	-	2019.10~
	M 사	Vision system / EOP housing	검사 장비	-	2019.10~
해외	C 사	GCIS.AI-2940-FRONT	ODF, HVA, CUT	10.5G	2018.03~
	C 사	GCIS.AI-950-FRONT	EL 물류 장비	6G	2018.05~
	C 사	GCIS.AI-1500-FRONT	MOD 물류 장비	6G	2018.05~
	B 사	GCIS.AI-2940-FRONT	세정기	10.5G	2019.04~
	B 사	AOI 검사기: GCIS.AI-2940-FRONT	러빙기	10.5G	2019.04~
	C 사	GCIS.AI-1500-FRONT	MOD 물류 장비	6G	2019.07~
	C 사	GCIS-2EDGE(GLASSS CRACK INSPECTION SYSTEM, 2면 검사기)	PVD 세정기	6G	2019.08~
	H 사	GCIS-2EDGE(양변 Crack & Broken & Chipping)	CF	8.6G	2020.08~

# 2. System Integration

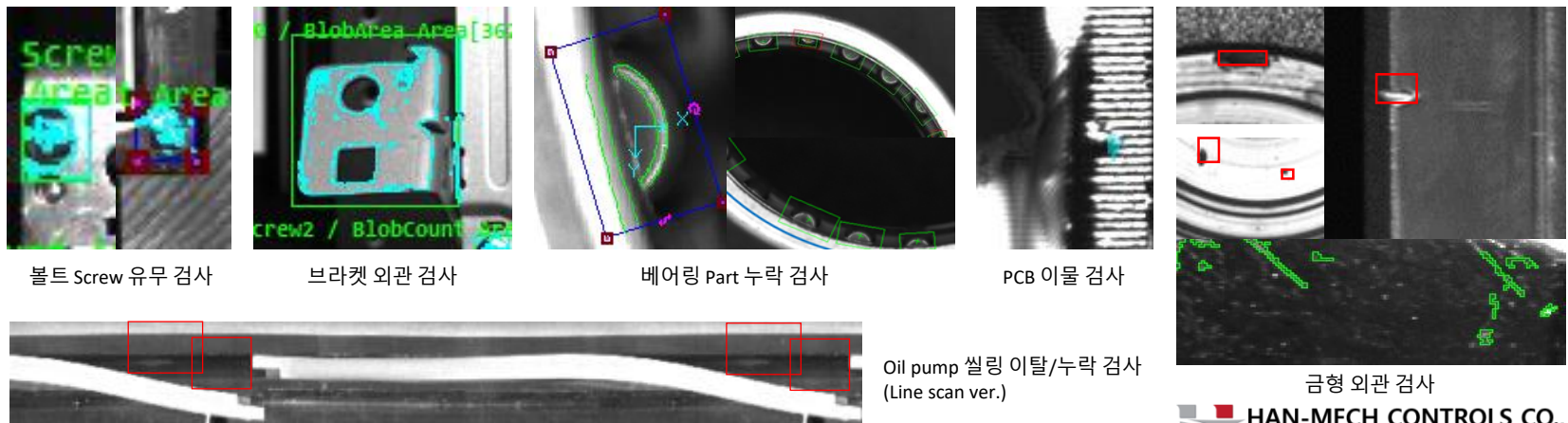
- 검출 항목 및 검사 분야 (1) 외관 불량 검사

  - ◇ Display panel 외관 검사



- Glass 외관의 Defect를 판정하고, Defect 유형 정의 및 분류
- 검출하고자 하는 항목에 따라 AI + 룰 베이스 의 복합 비전 검사

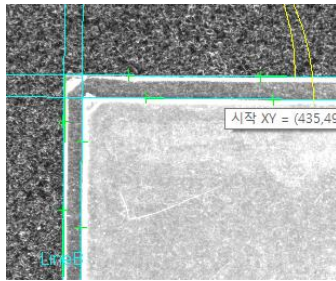
  - ◇ 자동차 & 기타 외관 검사



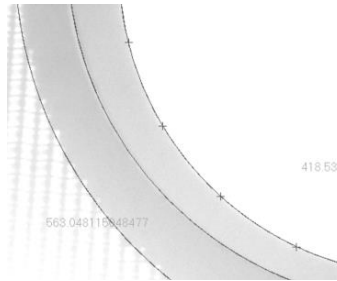
# 2. System Integration

- 검출 항목 및 검사 분야 (2) Alignment & OCR, Code reading

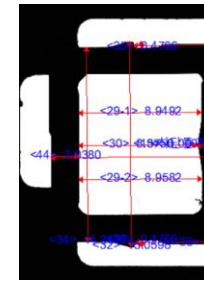
- ◇ Alignment & Measurement



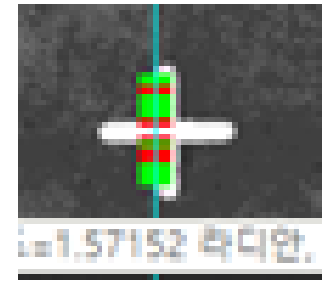
2매 필름 Align 검사



단차가 있는 Hard Lami의 지름(좌) & 간격(우) 검사



미세( $\mu$ m) 치수 검사

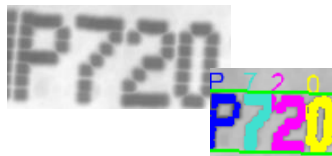


(+) mark Align 검사

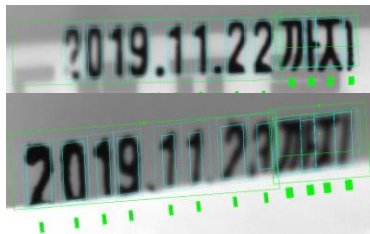
- ◇ OCR



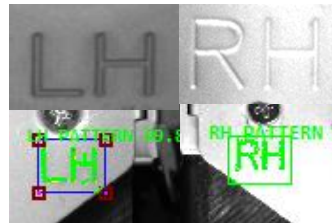
오디오 박스 OCR



Dot OCR

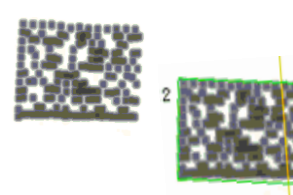


식품 포장재 OCR



음각 OCR

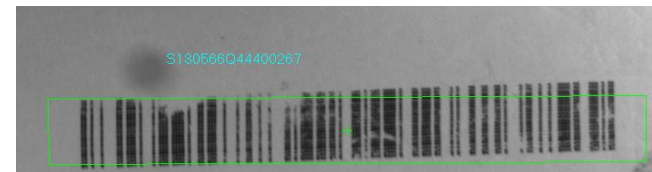
- ◇ Code reading



Dot DM code



2차 전지 DM code



2차 전지 Bar code

# 2. System Integration

## ● 고객 맞춤 형 Customizing program

The screenshot shows the GECDInspector software interface. On the left, labels point to the '고객사 로고' (Customer Logo), 'Mode' (Auto, Manual, Config, History), 'Trigger' (ON/OFF), 'Cam Q'ty' (0 of 0), 'PLC 연결 상태' (PLC Alive), and '날짜 & 시간' (2020.11.11 13:25:13). The main area contains a 'Config' window with sections for Camera Properties, Data Setting, Network, and Inspection Info. On the right, '검사 상태' (Inspection Status) shows 'Daily Count' (0) and 'Daily NG Count' (0), with 'Sample ID' (GLASS\_0219004) and a 'Glass Image' display. Below the main area, 'CAMERA CONNECTION STATUS' and 'INSPECTION RESULT' (OK) are shown. The bottom section includes 'GLASS INSPECTION RESULT' and 'DEFECT INFO' tables, 'SYSTEM INFO' (HDD, CPU, Mem usage), and a 'Log' window.

### 검사 결과 Detail

- 1) Sample No.
- 2) Sample ID
- 3) Insp Result: OK/NG/WARNING
- 4) Insp Date

### Defect Info Detail

- 1) CamNo: Defect가 발생한 Cam No.
- 2) Dft Type: Defect 유형 분류
- 3) X(mm): Defect X 좌표
- 4) Y(mm): Defect Y 좌표

- 필요 시, 기능을 추가 및 개발할 수 있습니다.
- 고객 향 전용 프로그램을 제공합니다.

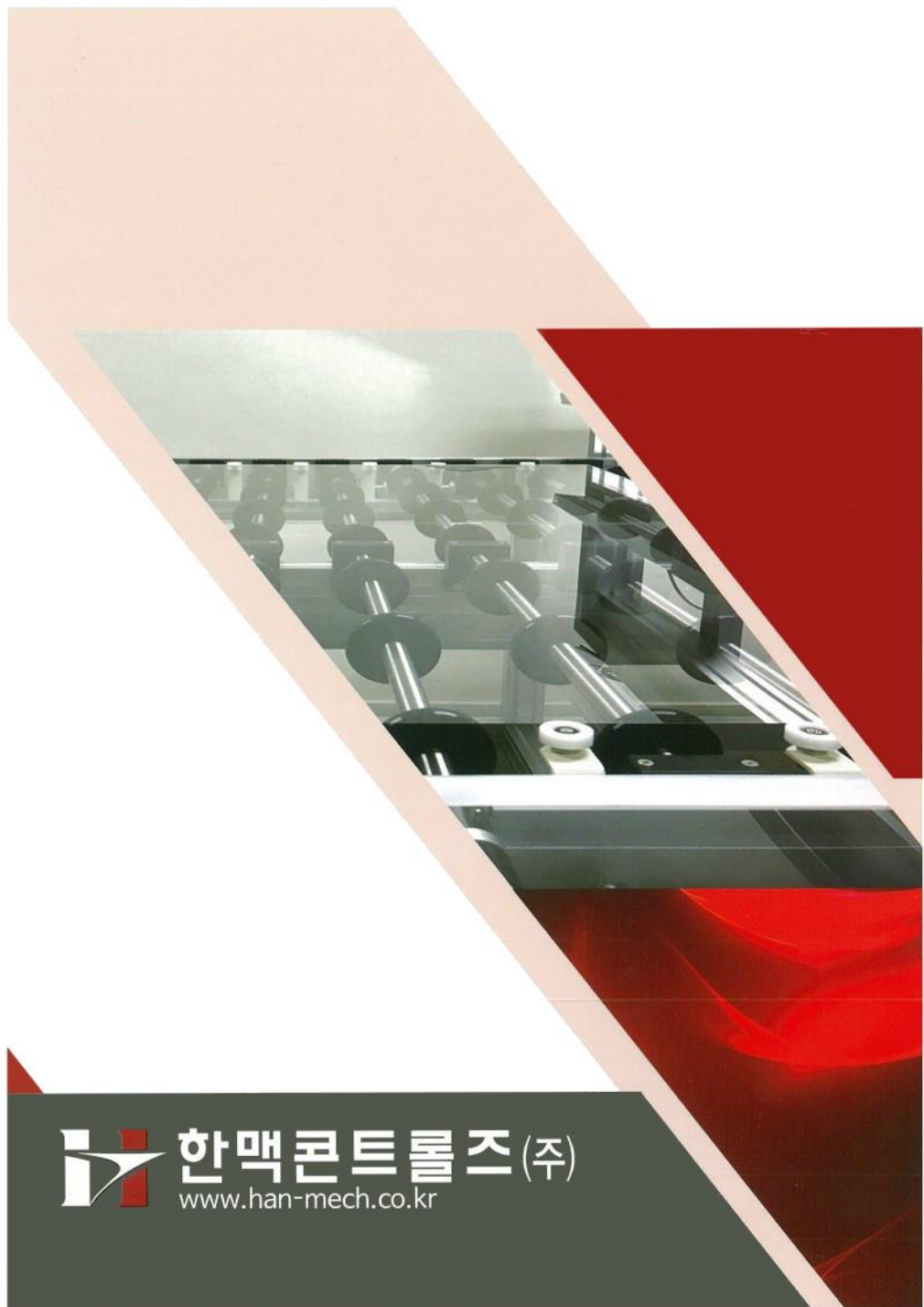


한맥컨트롤즈(주)

실적

포트폴리오

- 감사합니다 -



한맥컨트롤즈(주)  
www.han-mech.co.kr